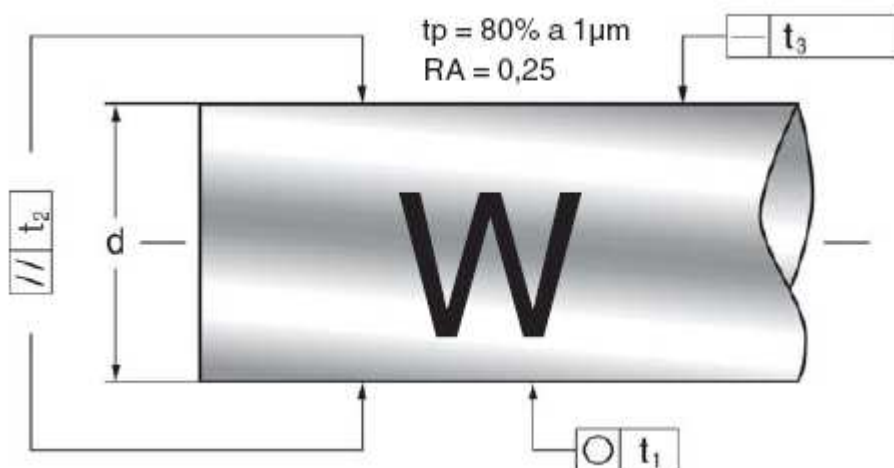


Vodící tyče



Provedení vodících tyčí :

- | | | |
|----------------------|---|---|
| Provedení W | - | Materiál uhlíková ocel
Povrch kalený a broušený
Tvrдость povrchové kalené vrstvy 62 +- 2 HRC |
| Provedení WV | - | Materiál matrice –uhlíková ocel
Povrch tvrdochrom, kalený a broušený
Tloušťka chromové vrstvy 5 – 12 µm
Tvrдость povrchu matrice - 62 +- 2 HRC |
| Provedení WRB | - | Materiál nerez X46Cr13
Povrch broušený
Tvrдость povrchu 55+-2 HRC |

Rozměry

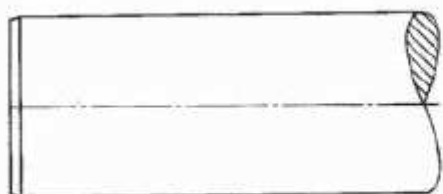
Obj. číslo	Průměr tyče d [mm]	Tolerance ISO h6 [μm]	Max. délka [mm]	Prokalená vrstva R _h t DIN 50190 [mm]	Kruhovitost t ₁ [μm]	Rovnoběžnost t ₂ [μm]	Rovinnost t ₃ [mm]	Hmotnost [kg/m]
W8	8	0/-9	6000	0,6-0,9	4	6	0,16	0,40
W10	10	0/-9	6000	0,7-1,0	4	6	0,12	0,62
W12	12	0/-11	6000	0,8-1,2	5	8	0,12	0,89
W16	16	0/-11	6000	1,1-1,5	5	8	0,10	1,58
W18	18	0/-11	6000	1,1-1,5	5	8	0,10	2,00
W20	20	0/-13	6000	1,2-1,5	6	8	0,10	2,47
W25	25	0/-13	6000	1,5-1,7	6	9	0,10	3,85
W28	28	0/-13	6000	1,5-1,8	6	9	0,10	4,83
W30	30	0/-13	6000	1,5-1,9	6	9	0,10	5,55
W40	40	0/-16	6000	1,6-2,0	7	11	0,10	9,87
W45	45	0/-16	6000	1,6-2,0	7	11	0,10	12,50
W50	50	0/-16	6000	2,2-2,6	7	11	0,10	15,40
W55	55	0/-19	6000	2,2-2,6	8	13	0,10	18,64
W60	60	0/-19	6000	2,2-2,6	8	13	0,10	22,20
W80	80	0/-19	6000	2,2-2,6	8	13	0,10	39,50

Zakončení vodících tyčí

Standardní zakončení vodících tyčí je zarovnání čela bez garance kolmosti k povrchu vodící tyče. Sražení hrany je 0,5x45°.

Na přání jsou dodávány tyče s axiálními závitmi. Úprava dosedacích ploch čela vodící tyče na přání.

■ Sražení hran a zarovnání čela



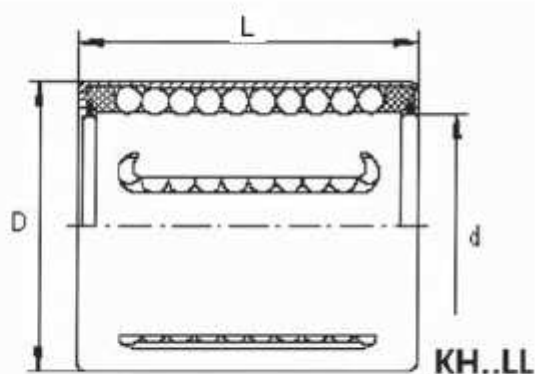
■ Axiální závit



Kuličková pouzdra

Typ KH

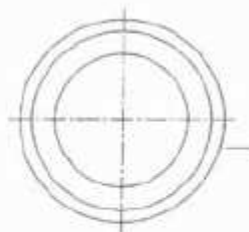
- pouzdra oboustranně utěsněná – KH...LL, nebo neutěsněná KH...
- materiál kuličkové klece POM
- materiál kuliček 100Cr6 – prokalené
- tolerance uložení hřídel/díra h6/H7
- pracovní teplota -20°C - 120°C



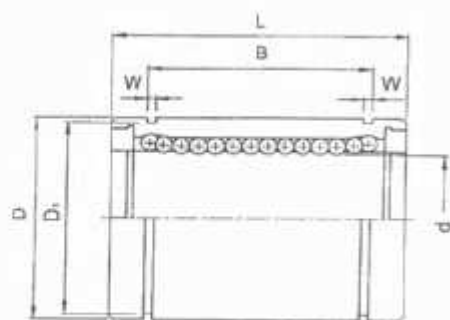
Obj. číslo	Rozměry			Oběhové dráhy	Únosnost		Hmotnost [g]	Přídavná těsnění
	d	D	L		Dynamická C [N]	Statická C ₀ [N]		
KH 1228	12	19	28	5	605	495	18	G12x19x3
KH 1228 LL	12	19	28	5	605	495	18	G12x19x3
KH 1630	16	24	30	5	775	600	27	G16x24x3
KH 1630 LL	16	24	30	5	775	600	27	G16x24x3
KH 2030	20	28	30	6	1050	880	33	G20x28x4
KH 2030 LL	20	28	30	6	1050	880	33	G20x28x4
KH 2540	25	35	40	6	1930	1560	66	G25x35x4
KH 2540 LL	25	35	40	6	1930	1560	66	G25x35x4
KH 3050	30	40	50	7	2700	2450	95	G30x40x4
KH 3050 LL	30	40	50	7	2700	2450	95	G30x40x4
KH 4060	40	52	60	8	4250	4000	180	G40x52x5
KH 4060 LL	40	52	60	8	4250	4000	180	G40x52x5
KH 5070	50	62	70	9	5300	5700	240	G50x62x5
KH 5070 LL	50	62	70	9	5300	5700	240	G50x62x5

Typ **UBM**

- pouzdra oboustranně utěsněná – KH...WW
- celouzavřené provedení
- materiál kuličkové klece POM
- materiál kuliček 100Cr6 – prokalené
- nízká radiální vůle
- pracovní teplota -20°C - 110°C



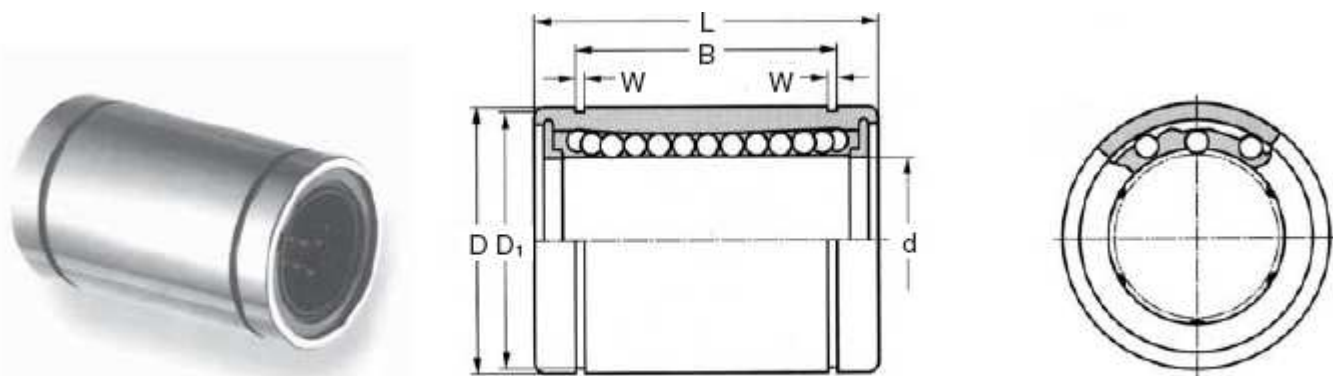
UBM-___AWW



Obj. číslo	Rozměry [mm]										Únosnost		
	d	Tolerance μm	D	Tolerance μm	L	Tolerance μm	B	Tolerance μm	W	D ₁	Oběh. dráhy	dyn. C [N]	stat. C ₀ [N]
UB - 8AWW	8	+8/0	16	0/-8	25	0/-200	16,5	0/-200	1,1	15,2	4	280	420
UBM -12AWW	12	+8/0	22	0/-9	32	0/-200	22,9	0/-200	1,30	21,0	6	660	1310
UBM-16AWW	16	+9/-1	26	0/-9	36	0/-200	24,9	0/-200	1,30	24,9	6	800	1480
UBM-20AWW	20	+9/-1	32	0/-11	45	0/-200	31,5	0/-200	1,60	30,3	6	1050	2280
UBM-25AWW	25	+11/-1	40	0/-11	58	0/-300	44,1	0/-300	1,85	37,5	8	1370	3470
UBM-30AWW	30	+11/-1	47	0/-11	68	0/-300	52,1	0/-300	1,85	44,5	8	2100	5920
UBM-40AWW	40	+13/-2	62	0/-13	80	0/-300	60,6	0/-300	2,15	59,0	8	3820	9250
UB-50AWW	50	+13/-2	75	0/-13	100	0/-300	77,6	0/-300	2,65	72,0	6	3950	8200
KB-60GUU	60	+13/-2	90	0/-15	125	0/-400	101,7	0/-400	3,15	86,5	6	4700	9800

Typ **LME**

- pouzdra oboustranně utěsněná
- celouzavřené provedení
- ekonomické provedení
- materiál kuličkové klece POM
- materiál kuliček 100Cr6 – prokalené
- nízká radiální vůle
- pracovní teplota -20°C - 110°C

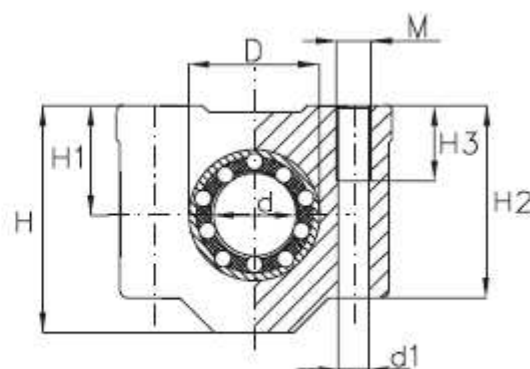
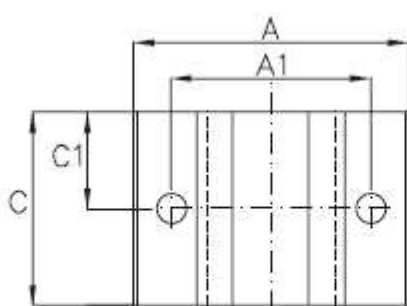


Obj. číslo	Rozměry [mm]											Únosnost	
	d	Tolerance μm	D	Tolerance μm	L	Tolerance μm	B	Tolerance μm	W	D ₁	Oběh. dráhy	dyn. C [N]	stat. C ₀ [N]
LME-8UU	8	+8/0	16	0/-8	25	0/-200	16,5	0/-200	1,10	15,2	4	265	402
LME-12UU	12	+8/0	22	0/-9	32	0/-200	22,9	0/-200	1,30	21,0	4	510	784
LME-16UU	16	+9/-1	26	0/-9	36	0/-200	24,9	0/-200	1,30	24,9	5	578	892
LME-20UU	20	+9/-1	32	0/-11	45	0/-200	31,5	0/-200	1,60	30,3	5	862	1370
LME-25UU	25	+11/-1	40	0/-11	58	0/-300	44,1	0/-300	1,85	37,5	6	980	1570
LME-30UU	30	+11/-1	47	0/-11	68	0/-300	52,1	0/-300	1,85	44,5	6	1570	2740
LME-40UU	40	+13/-2	62	0/-13	80	0/-300	60,6	0/-300	2,15	59,0	6	2160	4020
LME-50UU	50	+13/-2	75	0/-13	100	0/-300	77,6	0/-300	2,65	72,0	6	3820	7940
LME-60UU	60	+13/-2	90	0/-15	125	0/-400	101,7	0/-400	3,15	86,5	6	4700	9800

Linearset – konstrukční celek sestávající se z domečku a kuličkového pouzdra

Typ **SAKH**

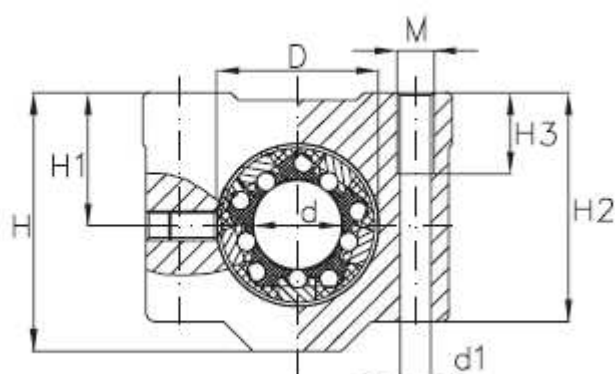
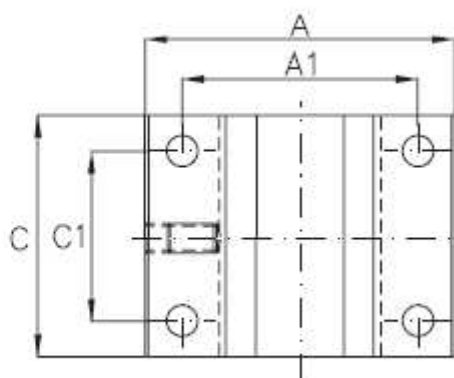
- kuličková pouzdra typu KH...LL
- uzavřené provedení
- oboustranně utěsněné
- materiál domečku – slitina Al



Obj. číslo	Rozměry [mm]					Rozměry pro uchycení [mm]								
	d	D	A	C	H	A1 ±0,15	C1	H1 +0,010 -0,014	H2	H3	M	d1	H4	C2
SAKH 12LL	12	19	40	28	33	29	14	17	28	11	M5	4,3	21	6
SAKH 16LL	16	24	45	30	38	34	15	19	33	11	M5	4,3	25	7
SAKH 20LL	20	28	53	30	45	40	15	23	39	13	M6	5,3	30	7
SAKH 25LL	25	35	62	40	54	48	20	27	46	18	M8	6,6	35	9
SAKH 30LL	30	40	67	50	60	53	25	30	52	18	M8	6,6	40	10
SAKH 40LL	40	52	87	60	76	69	30	39	66	22	M10	8,4	52	11
SAKH 50LL	50	62	103	70	92	82	35	47	80	26	M12	10,5	62	13

Typ **SBUB**

- kuličková pouzdra řady UBM...AWW, LME...UU
- uzavřené provedení
- oboustranně utěsněné
- materiál domečku – Slitina Al

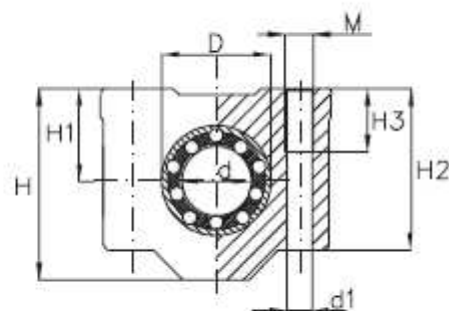
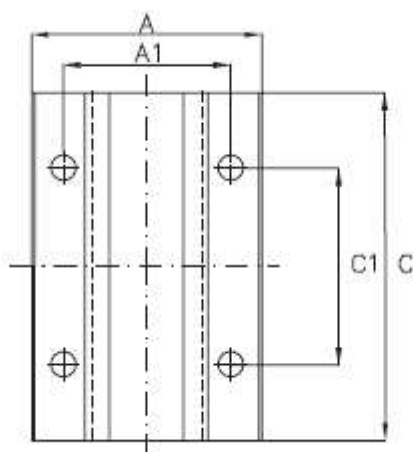


Obj. číslo	Rozměry [mm]					Rozměry pro uchycení [mm]							
	d	D	A	C	H	A1 ±0,15	C1 ±0,15	H1 +0,008 -0,016	H2	H3	M	d1	H4
SBUB 12WW	12	22	43	32	35	32	23	18	31,0	11	M5	4,3	8
SBUB 16WW	16	26	53	36	42	40	26	22	37,0	13	M6	5,3	12
SBUB 20WW	20	32	60	45	50	45	32	25	44,0	18	M8	6,6	13
SBUB 25WW	25	40	78	58	60	60	40	30	52,5	22	M10	8,4	15
SBUB 30WW	30	47	87	68	70	68	45	35	62,5	22	M10	8,4	16
SBUB 40WW	40	62	108	80	90	86	58	45	80,0	26	M12	10,5	20
SBUB 50WW	50	75	132	100	101	108	50	50	88,0	34	M16	13,5	22
SBKB 60UU	60	90	160	125	120	132	65	60	105,0	38	M16	13,5	25

Linearsety tandemové – domeček se dvěma kuličkovými pouzdry v tandemu

Typ **STAKH**

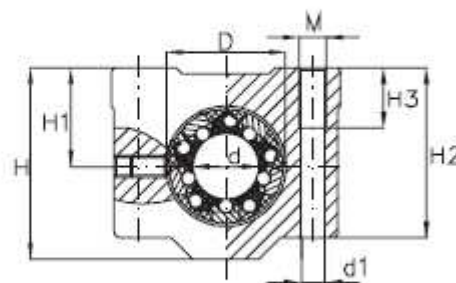
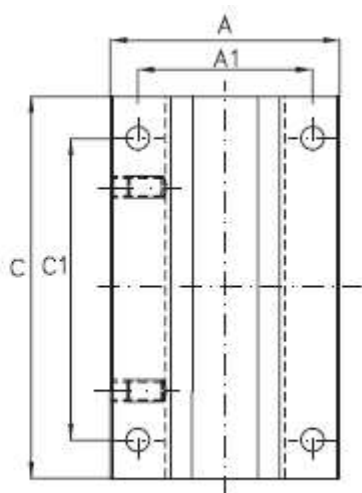
- 2 kuličková pouzdra řady KH...LL
- uzavřené provedení
- oboustranně utěsněné
- materiál domečku – Slitina Al



Obj. číslo	Rozměry [mm]					Rozměry pro uchycení [mm]								
	d	D	A	C	H	A1 ±0,15	C1 ±0,15	H1 +0,010 -0,014	H2	H3	M	d1	H4	C2
STAKH 12LL	12	19	40	60	33	29	35	17	28	11	M5	4,3	21	30
STAKH 16LL	16	24	45	65	38	34	40	19	33	11	M5	4,3	25	32,5
STAKH 20LL	20	28	53	65	45	40	45	23	39	13	M6	5,3	30	32,5
STAKH 25LL	25	35	62	85	54	48	55	27	46	18	M8	6,6	35	42,5
STAKH 30LL	30	40	67	105	60	53	70	30	52	18	M8	6,6	40	52,5
STAKH 40LL	40	52	87	125	76	69	85	39	66	22	M10	8,4	52	62,5
STAKH 50LL	50	62	103	145	92	82	100	47	80	26	M12	10,5	62	72,5

Typ **SBTUB**

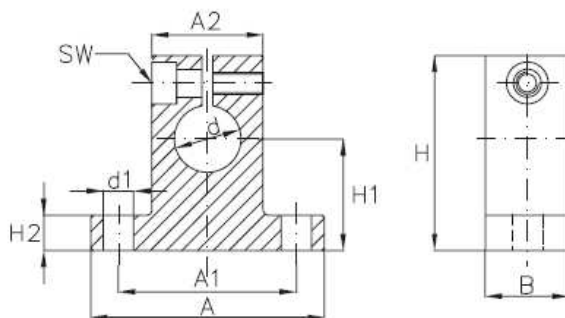
- 2 kuličková pouzdra řady UBM...AWW, LME...UU
- oboustranně utěsněné
- materiál domečku – Slitina Al



Obj. číslo	Rozměry [mm]					Rozměry pro uchycení [mm]							
	d	D	A	C	H	A1 ±0,15	C1 ±0,15	H1 +0,008 -0,016	H2	H3	M	d1	C2
SBTUB 12WW	12	22	43	70	35	32	56	18	31,0	11	M5	4,3	35
SBTUB 16WW	16	26	53	78	42	40	64	22	37,0	13	M6	5,3	39
SBTUB 20WW	20	32	60	96	50	45	76	25	44,0	18	M8	6,6	48
SBTUB 25WW	25	40	78	122	60	60	94	30	52,5	22	M10	8,4	61
SBTUB 30WW	30	47	87	142	70	68	106	35	62,5	22	M10	8,4	71
SBTUB 40WW	40	62	108	166	90	86	124	45	80,0	26	M12	10,5	83
SBTUB 50WW	50	75	132	212	101	108	160	50	88,0	34	M16	13,5	106
SBTUB 60UU	60	90	160	260	120	132	200	60	105,0	38	M16	13,5	130

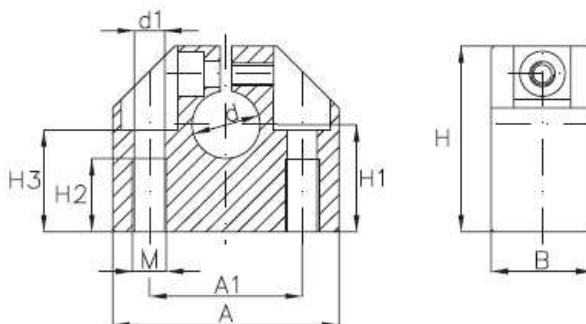
Uchytení vodících tyčí

Typ **FGWA** - materiál slitina Al



Obj. číslo	d	Rozměry [mm]			Montážní rozměry [mm]					
		A	B	H	H1	A1 ±0,15	A2	H2	d1	SW
FGWA08	8	32	10	27	15	25	16	5,0	4,5	3
FGWA12	12	42	12	35	20	32	20	5,5	5,5	3
FGWA16	16	50	16	42	25	40	28	6,5	5,5	3
FGWA20	20	60	20	50	30	45	32	8,0	5,5	4
FGWA25	25	74	25	58	35	60	38	9,0	6,6	5
FGWA30	30	84	28	68	40	68	45	10,0	9,0	6
FGWA40	40	108	32	86	50	86	56	12,0	11,0	8
FGWA50	50	130	40	100	60	108	80	14,0	11,0	8
FGWA60	60	160	48	124	75	132	100	15,0	13,5	8

Typ **FGWH** - materiál slitina Al



Obj. číslo	d	Rozměry [mm]			Montážní rozměry [mm]					
		A	B	H	H1 ±0,01	A1 ±0,15	d1	M	H2	H3
FGWH06	6	32	16	27	15	22	4,20	M5	11	13
FGWH08	8	32	16	27	16	22	4,20	M5	11	13
FGWH10	10	40	18	33	18	27	5,20	M6	13	16
FGWH12	12	40	18	33	19	27	5,20	M6	13	16
FGWH14	14	45	20	38	20	32	5,20	M6	13	18
FGWH16	16	45	20	38	22	32	5,20	M6	13	18
FGWH20	20	53	24	45	25	39	6,80	M8	18	22
FGWH25	25	62	28	54	31	44	8,60	M10	22	26
FGWH30	30	67	30	60	34	49	8,60	M10	22	29
FGWH40	40	87	40	76	42	66	10,30	M12	26	38
FGWH50	50	103	50	92	50	80	14,25	M16	34	46

SPONA-ROL s.r.o., Pompova 602/4, 617 00 Brno, Česká republika

Tel: +420 545 233 246

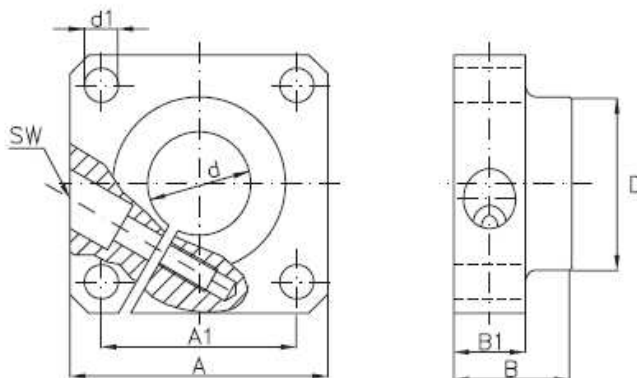
Fax: +420 545 233 249

mobil: +420 724 352 488, +723 873 371

www.spona-rol.cz info@spona-rol.cz

IČO : 253 21 731, DIČ : CZ25321731 Krajský soud v Brně, oddíl C, vložka 25515

Typ **SFWR** - materiál slitina Al



Obj. číslo	Rozměry [mm]		Montážní rozměry [mm]					
	d	A	B	D	A1	d1	B1	SW
SFWR12	12	40	20	23,5	30±0,12	5,5	12	3
SFWR16	16	50	20	27,5	35±0,12	5,5	12	3
SFWR20	20	50	23	33,5	38±0,15	6,6	14	4
SFWR25	25	60	25	42,0	42±0,15	6,6	16	5
SFWR30	30	70	30	49,5	54±0,25	9,0	19	6
SFWR40	40	100	40	65,0	68±0,25	11,0	26	8
SFWR50	50	100	50	75,0	75±0,25	11,0	36	8